

БАШКОРТОСТАН
РЕСПУБЛИКАНЫ БЭЛӘБЭЙ
РАЙОНЫ МУНИЦИПАЛЬ
РАЙОНЫНЫҢ ЗНАМЕНКА
АУЫЛ СОВЕТЫ АУЫЛ
БИЛӘМӘНӘ СОВЕТЫ

452032 с. Знаменка, Совет урамы 46тел,
2-24-99, 2-21-35



СОВЕТ СЕЛЬСКОГО ПОСЕЛЕНИЯ
ЗНАМЕНСКИЙ СЕЛЬСОВЕТ
МУНИЦИПАЛЬНОГО РАЙОНА
БЕЛЕБЕЕВСКИЙ РАЙОН
РЕСПУБЛИКИ БАШКОРТОСТАН
452032 с. Знаменка, ул. Советская 46
тел. 2-24-99, 2-21-35

КАРАР

« 04 » март 2019 й.

№ 292

РЕШЕНИЕ

« 04 » марта 2019 г.

О внесении изменений в решение Совета сельского поселения Знаменский сельсовет муниципального района Белебеевский район Республики Башкортостан от 17 марта 2015 года № 533 «Об утверждении схемы одномандатных избирательных округов по выборам депутатов Совета сельского поселения Знаменский сельсовет муниципального района Белебеевский район Республики Башкортостан двадцать седьмого созыва»

В соответствии со статьей 18 Федерального закона «Об основных гарантиях избирательных прав и права на участие в референдуме граждан Российской Федерации», статьей 15 Кодекса Республики Башкортостан о выборах, Совет сельского поселения Знаменский сельсовет муниципального района Белебеевский район Республики Башкортостан решил:

1. В наименовании, в пункте 1 решения Совета сельского поселения Знаменский сельсовет муниципального района Белебеевский район Республики Башкортостан от 17 марта 2015 года № 533 и приложениях 1, 2 к нему, слова «двадцать седьмого созыва» заменить словами «двадцать восьмого созыва».
2. В соответствии с числом избирателей, зарегистрированных на территории сельского поселения Знаменский сельсовет муниципального района Белебеевский район Республики Башкортостан по состоянию на 1 января 2019 года, внести соответствующие изменения в приложение 1.
3. Обнародовать утвержденную схему одномандатных избирательных округов и ее графическое изображение путем размещения на информационных стендах, расположенных по адресам с. Знаменка: ул. Деева, д.7; ул. Заводская, д.18; ул. Советская рядом с домом № 18 и ул. Шоссейная рядом с домом № 16; ул. Советская рядом с домом № 2 и № 121; ул. Советская рядом с домом № 74; д. Новосараево: ул. Овражная рядом с бывшим зданием магазина д. № 2; д. Новоказанка: ул. Весенняя, д.18; д. Мочилки: ул. Луговая, д.1, не позднее 15 марта 2019 года.
4. Направить настоящее решение в территориальную избирательную комиссию муниципального района Белебеевский район Республики Башкортостан.

Глава сельского поселения



А.В. Самойлов

Приложение 1
к решению Совета сельского поселения
Знаменский сельсовет
муниципального района Белебеевский район
Республики Башкортостан
№ 292 от « 04 » марта 2019 года.

Схема одномандатных избирательных округов
по выборам депутатов Совета сельского поселения Знаменский
сельсовет муниципального района Белебеевский район
Республики Башкортостан двадцать восьмого созыва

Число избирателей поселения – 1705, средняя норма представительства
избирателей – 170, допустимое отклонение от средней нормы
представительства избирателей – 17.

Номер округа	Описание округа	Численность избирателей
Центр - с.Знаменка, ул.Заводская, 20, Краснознаменский сельский дом культуры (избирательный участок №1236)		
№ 1	ул.Советская, 123-197, 132-200; полностью улица Интернациональная; полностью переулок Школьный.	186
№ 2	ул.Советская, 65-121, 74-130; ул.Шоссейная, 1-25; полностью улицы - Есенина, Лермонтова; полностью переулок Заречный.	187
№ 3	ул.Шоссейная, 2-10; полностью улицы - Заводская, Молодежная, Садовая.	187
№ 4	Полностью улицы - Аксакова, Милицейская, Толстого, Школьная.	172
№ 5	ул.Деева, 1-23; полностью улицы - Новая, Подгорная, Почтовая, Чапаева; полностью переулки - Почтовый, Родниковый.	158
№ 6	ул.Советская, 20-70, 27-59; полностью улицы - Заречная, Речная; полностью переулки - Кутузы, Советский.	157
№ 7	ул.Советская, 1-25, 2-18; полностью улицы - Комсомольская, Луговая, Фрунзе; полностью переулки - Комсомольский, Речной.	182
№ 8	Полностью улицы - Замельничная, Матросова, Полевая; полностью населенный пункт д.Мочилки.	167
№ 9	ул. Деева, 2-16; полностью улицы - Лесная, Лисинская; часть населенного пункта д.Новосараево - Молодежная, 2-12; полностью улица Полевая; полностью населенный пункт д.Новоказанка.	154
№ 10	Часть населенного пункта д.Новосараево - ул.Молодежная, 1-13; полностью улицы - Весенняя, Нагорная, Новая, Овражная, Центральная; полностью населенный пункт д.Березовка.	155

Приложение 2
к решению Совета сельского поселения
Знаменский сельсовет
муниципального района Белебеевский район
Республики Башкортостан
№ 292 от « 04 » марта 2019 года.

Графическое изображение схемы одномандатных избирательных округов
по выборам депутатов Совета сельского поселения Знаменский сельсовет
муниципального района Белебеевский район Республики Башкортостан
двадцать восьмого созыва

В соответствии со статьей 18 Федерального закона «Об основных гарантиях избирательных прав и права на участие в референдуме граждан Российской Федерации», статьей 15 Кодекса Республики Башкортостан о выборах, Совет сельского поселения Знаменский сельсовет муниципального района Белебеевский район Республики Башкортостан решил:

1. В наименовании, в пункте 1 решения Совета сельского поселения Знаменский сельсовет муниципального района Белебеевский район Республики Башкортостан от 17 марта 2015 года № 533 и приложениях 1, 2 к нему, слова «двадцать восьмого созыва» изменить словами «двадцать восьмого созыва».
2. В соответствии с числом зарегистрированных на территории сельского поселения Знаменский сельсовет муниципального района Белебеевский район Республики Башкортостан по состоянию на 1 апреля 2019 года, внести соответствующие изменения в приложение 1.
3. Обнародовать утвержденную схему одномандатных избирательных округов и ее графическое изображение путем размещения на информационных стендах, размещенных по адресам: с. Знаменка: ул. Девня, д. 7; ул. Заводская, д. 18; ул. Советская рядом с домом № 16 и ул. Шоссейная рядом с домом № 16; ул. Советская рядом с домом № 1 и № 121; ул. Советская рядом с домом № 74; д. Новокривое; ул. Советская рядом с бывшим зимним магазином д. № 2; д. Поповкинское; ул. Велюшка, д. 18; д. Мотоски: ул. Луговая, д. 1, не позднее 15 марта 2019 года.
4. Направить настоящее решение в территориальную избирательную комиссию муниципального района Белебеевский район Республики Башкортостан.

Глава сельского поселения

С.В. Самойлов



с. Знаменка

8-й блок

4-й блок

7-й блок

3-й блок

9-й блок

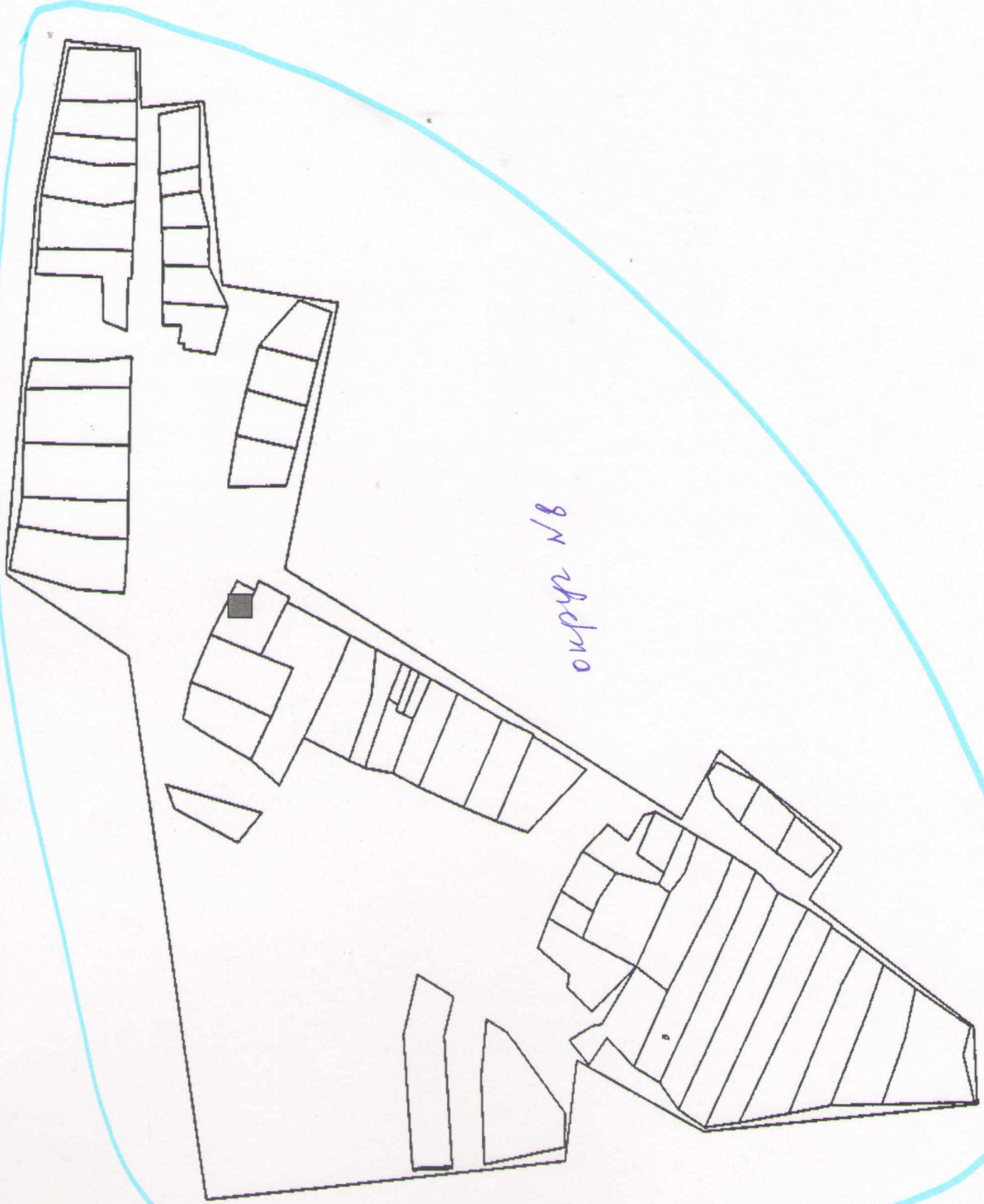
5-й блок

6-й блок

5-й блок

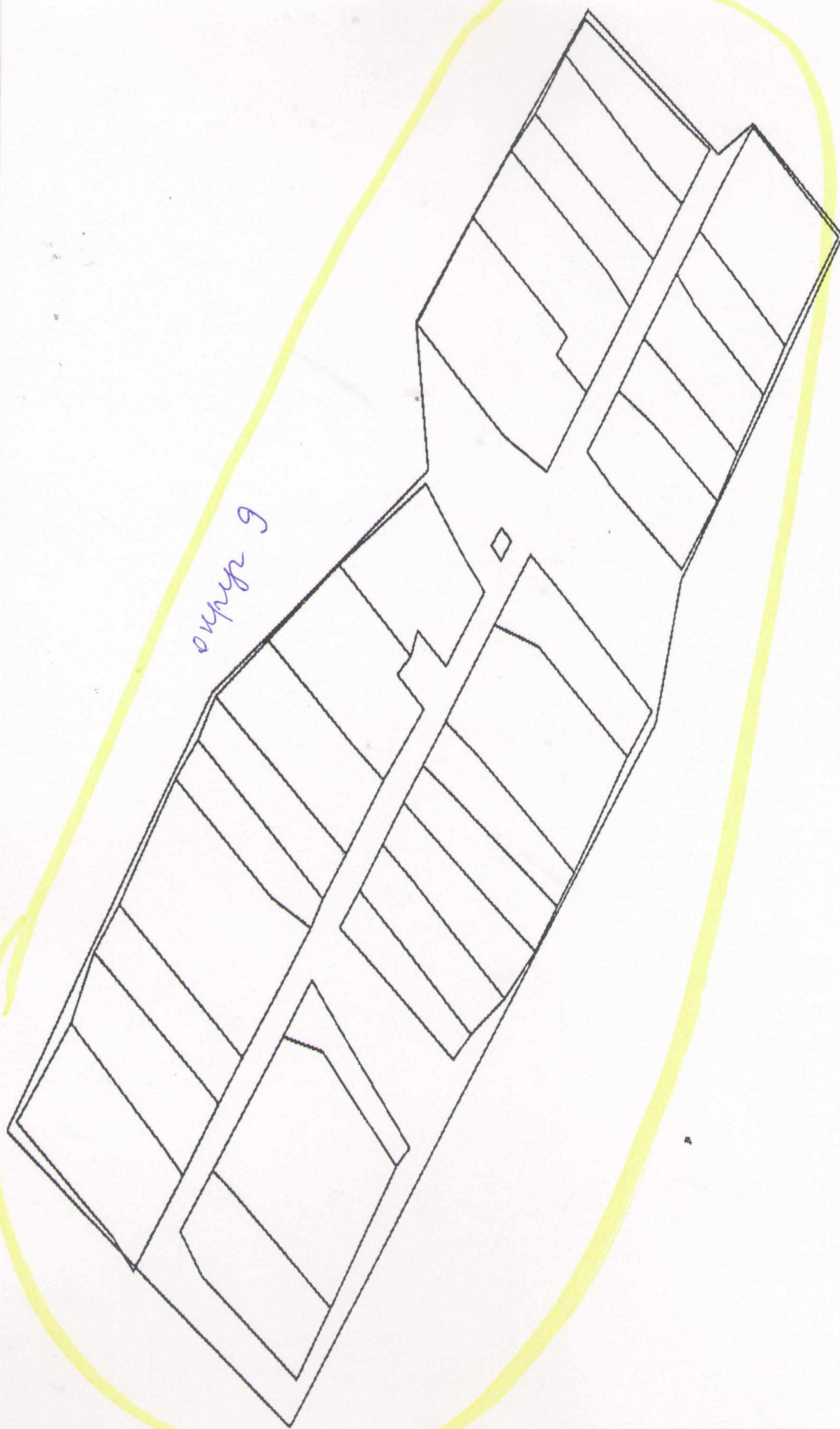
1-й блок

МОЧИЛКИ



M 1:10000

СХЕМА ТЕПЛОСНАБЖЕНИЯ



Характеристика электроснабжения				
Протяженность, км	Название обслуживающей организации	Телефон ДДС	Силы и средства	
			л/с	техника
0	нет	нет	0	0

HOBOKAPAEBO



охрана №9

охрана №10.

БЕРЕЗОВКА

окрест. №10.

